



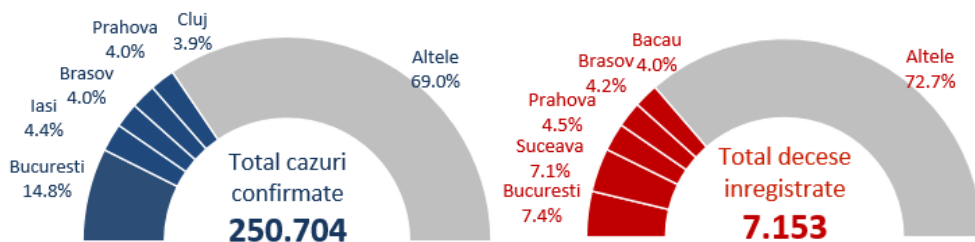
Covid 19 Raport săptămânal de supraveghere

Date raportate până la data de 1 noiembrie

SUMAR

- In săptămâna 26 octombrie - 1 noiembrie, 33.2% din totalul cazurilor s-au înregistrat în București, Cluj, Timiș, Iași și Bihor.
 - 28.5% din totalul deceselor au fost înregistrate în Sibiu, București, Prahova, Alba, și Arad.
- De la începutul pandemiei până în prezent:
- 1 din 40 din totalul cazurilor a fost înregistrat la personal medical.
 - 82.5% din totalul deceselor au fost la persoane peste 60 ani iar 59.7% din decese au fost la bărbați.
 - 95.6% din persoanele decedate aveau cel puțin o comorbiditate asociată.

Numar total de cazuri si decese



95.6% din decese

aveau comorbidități asociate

82.5% din decese

au fost la persoane peste 60 ani

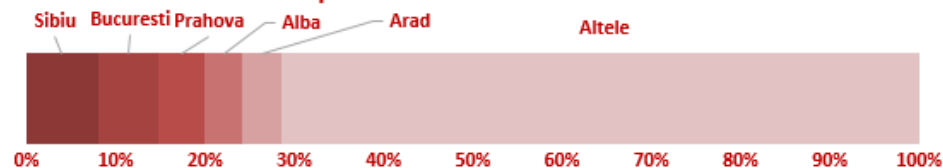
59.7% din decese

au fost la bărbați

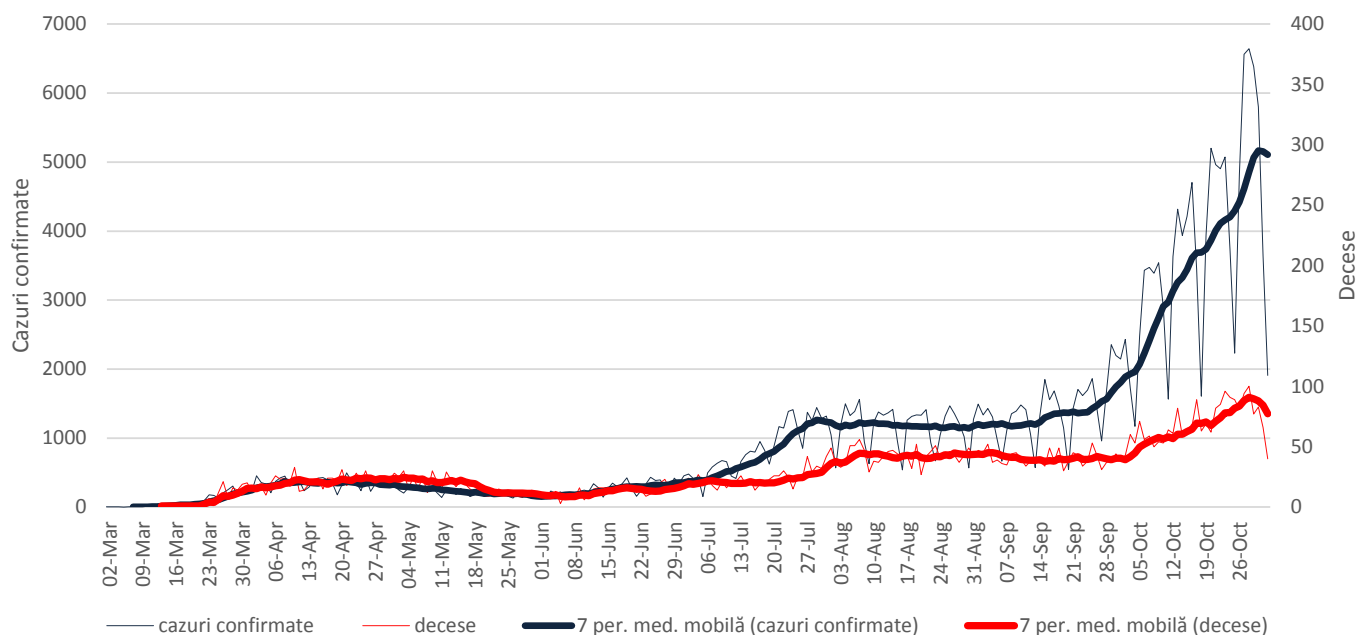
Cazuri saptamana 26 octombrie - 1 noiembrie 2020



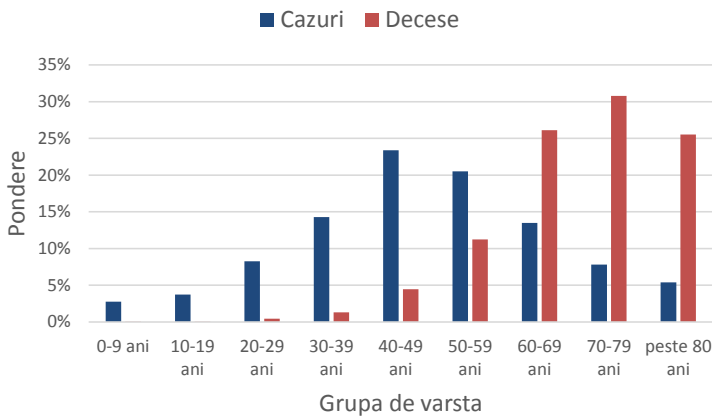
Decese saptamana 26 octombrie - 1 noiembrie 2020



Evolutie numar cazuri confirmate si decese



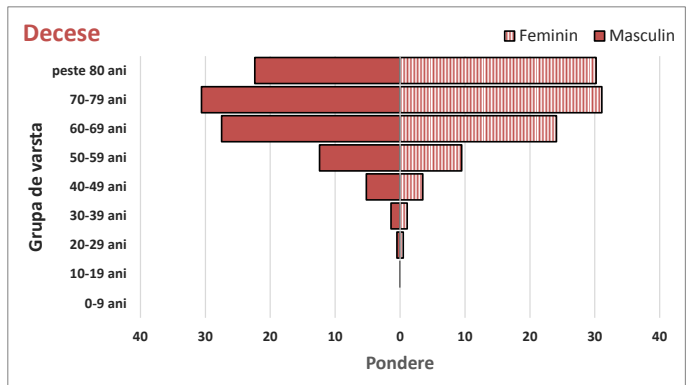
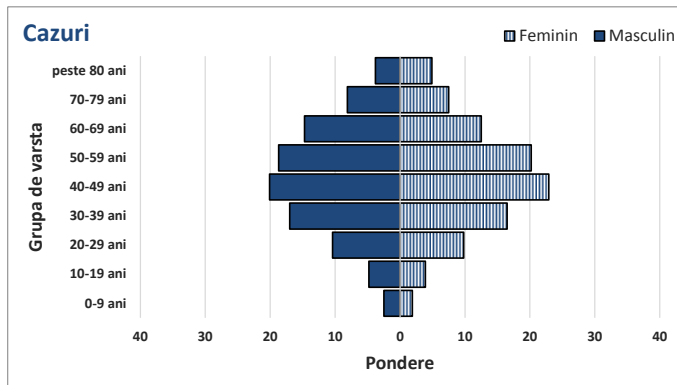
Ponderea cazurilor si deceselor pe grupe de vârstă



Caracteristicile cazurilor confirmate si a deceselor

Caracteristici	n	%
CAZURI		
Varsta, mediana (range)	48 (0-101)	
Sex, masculin	115944	46.2
Import	3645	1.5
Vindecati	177361	70.7
Personal sanitar	6327	2.5
DECESE		
Varsta, mediana (range)	70 (20-99)	
Sex, masculin	4270	59.7
Cel puțin o comorbiditate dintre:		
• afectiuni cardiovasculare	4979	69.6
• diabet	2419	33.8
• afectiuni neurologice	1637	22.9
• obezitate	1379	19.3
• afectiuni renale	1349	18.9
• afectiuni pulmonare	979	13.7
• neoplasm	862	12.1
• altele	1292	18.1

Ponderea cazurilor si deceselor pe grupe de vârstă si sex



Teste de diagnostic RT-PCR efectuate

